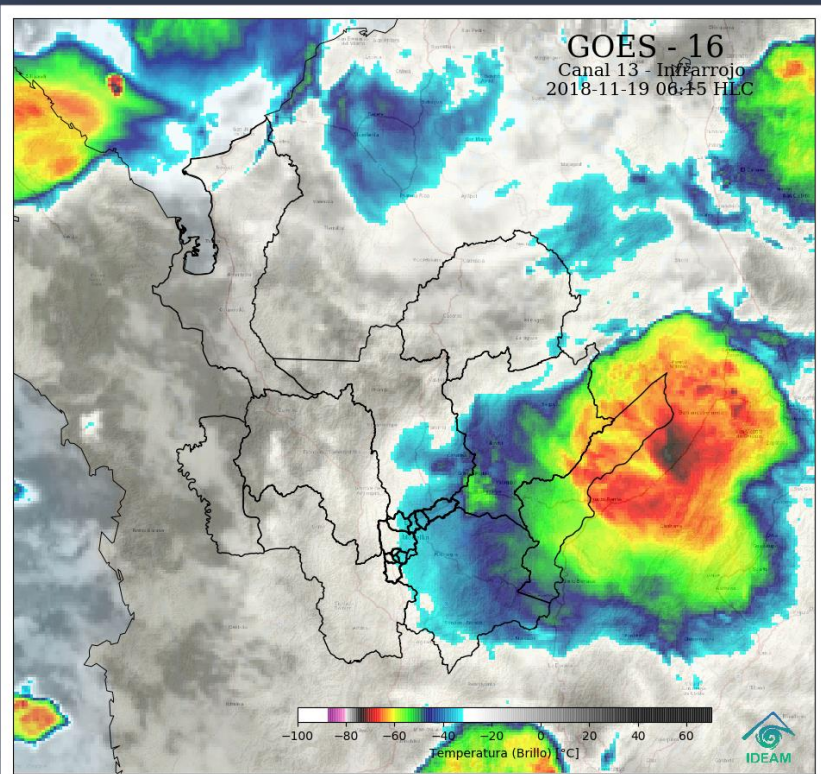


Informe Mañana

Condiciones actuales

Noviembre 19 de 2018

Imagen Satelital



Condiciones Actuales

En las últimas horas, en el departamento se han presentado condiciones de cielo mayormente cubierto con tiempo lluvioso en las diferentes subregiones del área. Las más intensas se concentraron sobre el Magdalena Medio y Urabá.

Carepa: 24°C - Parcialmente Nublado

Medellín: 18°C - Llovizna

Rionegro: 15°C - Nublado

Se prevén lluvias fuertes sobre Magdalena Medio. En oriente, Aburrá, valle de San Nicolás, Nordeste y Norte prevalecerán lluvias entre ligeras a moderadas.

Temperatura de brillo (°C) representada en la imagen satelital.
Canal Infrarrojo GOES 16 - IDEAM
Noviembre 19 de 2018 - Hora 06:15 a.m.

ALERTAS HIDROLÓGICAS



alerta
ROJA

Incrementos en ríos La Miel, Guarinó y Samaná.

Se prevén incrementos del nivel de los ríos Gualí, Guarinó, La Miel y Samaná entre otros cauces superficiales que drenan al río Magdalena.

alerta
NARANJA

Nivel alto río Atrato cuenca media.

Desde el municipio Bagadó hacia aguas abajo y en Vigía del Fuerte, y para sus aportantes como son los ríos Bebaramá, Murindó, Bojayá, Napipí, Opogadó, Salaquí, Cacarica, entre otros que drenan al río Atrato en la cuenca media y baja.

Incrementos súbitos río Nare.

Se pronostica continúen los incrementos moderados en el nivel del río Nare y sus afluentes.

Crecientes ríos de montaña (Atrato).

Probabilidad de crecientes súbitas en las cuencas de los ríos Murri y Sucio, entre otros que drenan al río Atrato en su cuenca media y baja, especialmente en el río Uramita.

Crecientes ríos de montaña (Cauca).

Probabilidad moderada de incrementos súbitos de nivel que se en los ríos Arma, Amagá, San Juan, Porce, Tarazá, San José, Tenche, El Bagre, Nechí y sus afluentes, entre otros ríos de montaña que drenan hacia el río Cauca.

Crecientes ríos de montaña (Magdalena).

Se eleva el nivel de esta alerta para la cuenca de los ríos Nare, Buey, San Bartolo, Cimitarra y sus afluentes (aportantes al río Magdalena).

Creciente ríos de Urabá.

Probabilidad de crecientes súbitas en los cauces y quebradas afluentes a los ríos León, Mulatos y San Juan, entre otros que drenan directamente al Golfo de Urabá

alerta
AMARILLA

Crecientes súbitas en AMVA.

Se mantiene esta alerta dado que se prevén incrementos en los niveles de las quebradas que atraviesen la ciudad, como La Loca, Canadá Negra, Mal Paso entre otras, incluido el río Medellín.



ALERTAS POR DESLIZAMIENTOS

alerta
ROJA

No hay alertas

alerta
NARANJA

Deslizamientos de tierra (14)

Moderada posibilidad de deslizamientos de tierra en zonas de alta pendiente localizadas en 14 municipios.

alerta
AMARILLA

Probabilidad baja (39)

Baja posibilidad de deslizamientos de tierra en zonas de alta pendiente localizadas en 39 municipios.



Especial Atención en Vías

Medellín - Apartadó
Medellín - Quibdó
Bogotá - Medellín - Bogotá.
Santafé de Antioquia - Medellín
Santuario - Cruce Ruta 45 (Caño Alegre)
Medellín - Costa Atlántica a la altura de Valdivia.
Cisneros - Puerto Berrío (Incluye el Puente sobre el Río Magdalena)
Dabeiba - Rubicón
Puente Aurrá - Medellín
Rubicón - Santafé de Antioquia

CONDICIONES EN EL GOLFO DE URABÁ



ALTAMAR:
Vientos variables con velocidades entre 4-13km/h.
ZONAS COSTERAS:
Vientos sur con velocidades entre 7 y 18 km/h.
ALTURA DEL OLEAJE:
Entre 1,2 - 1,6 metros.

Síguenos en:

